

# Catalunya

JUEVES 8 de noviembre de 2007

BOLSA DE BARCELONA

BCN Global-100 1.243,55 -8,31 ♦ -0,66% BCN Mid-50 38.886,03 -326,95 ♦ -0,83%

## El 18% de los pasajeros de El Prat van en Vueling y Clickair

Las dos aerolíneas de bajo coste transportan a 4,5 millones de personas en nueve meses

En los nueve primeros meses del año Vueling y Clickair sumaron un total de 4,57 millones de pasajeros transportados en el Aeropuerto del Prat. Esta cantidad les otorga conjuntamente una cuota de mercado del 18,19%. Vueling, compañía participada entre otros por el grupo Planeta, transportó a 2,31 millones de personas. Clickair, impulsada por Iberia y que inició sus operaciones en octubre de 2006, movió a 2,26 millones. En Clickair consideran que ya superarán a Iberia en las cifras de pasajeros de este mes de noviembre.



Barbara Cassani, presidenta de Vueling, aerolínea que cuenta con 17 rutas desde Barcelona



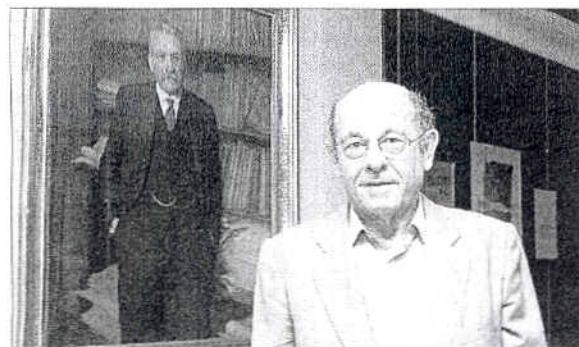
El presidente de Clickair, Carlos Losada, está seguro de que será líder en El Prat este mes

Pág. 3

## El Parc Científic acoge el Institut de Bioenginyeria

Pág. 6

### El perfil de la semana



Félix Millet (Barcelona, 1935) es el artífice de la renovación del Palau de la Música.

### Félix Millet, de la música a las finanzas

El presidente de Agrupació Mútua y Bankpime, Félix Millet, dedica la mayor parte de su tiempo al Palau de la Música, que considera su segundo hogar. Hombre "de arrebatos" -según su definición-, desde 1978 está al frente del Orfeo Català.

Pág. 8

## Riva y García ficha en capital riesgo a un directivo de Catalana d'Iniciatives

Albert Alsina, director de inversiones de Catalana d'Iniciatives desde el pasado enero, se ha incorporado al grupo financiero Riva y García para dirigir el fondo de capital riesgo Mediterrània, que está promovido por el Govern y dispondrá de 63,5 millones de euros para operaciones en Marruecos, Argelia y Túnez. El Institut Català de Finances (ICF) ha encargado a Riva y García la

gestión del fondo tras la fallida adjudicación de Mediterrània al consorcio Al Numa. Alsina trabajó para General Cable en seis países y ha sido asesor del grupo británico de capital riesgo Permira.

Pág. 4

Albert Alsina dirigirá el fondo del Magreb impulsado por el ICF

### Más noticias

■ El grupo alemán Staufen compra Kessel y salva la planta de producción de Rubí, pero no la de Zaragoza

Pág. 3

■ Solventis y Close Brothers se unen para distribuir fondos de inversión alternativos en España y Andorra

Pág. 5

## Uno de cada cuatro bancos desconfía del negocio del ladrillo

El 26,4% de los directores de oficina de varias entidades financieras tienen una confianza "baja" o "muy baja" en la solvencia del sector inmobiliario, según el primer barómetro de la vivienda presentado ayer por el conseller de Medi

Ambient i Habitatge, Francesc Baltasar. "La situación no es dramática, pero sí a la baja", afirmaron desde el Institut Cerdà. Las entidades financieras también son pesimistas en cuanto a las previsiones sobre la evolución del sector hasta final de año. El 57,6% tienen una confianza "baja" o "muy baja" en el crecimiento del sector.

Pág. 7

Las entidades financieras no prevén un repunte del sector este año

## Alting Consultoría

Empresas, Residencial, Gestión de Patrimonios e Inversiones

UN VÍNCULO: LA CONFIANZA  
UN RESULTADO: SU SATISFACCIÓN

Torre de Barcelona - Av. Diagonal, 477 - 08036 Barcelona - Tel. 93 505 40 40 - Fax 93 430 85 02  
Servicio al Cliente: 902 139 160 - E-mail: alting@alting.com - www.alting.com



"La confianza, como el arte, nunca proviene de tener todas las respuestas, sino de estar abierto a todas las preguntas."

EARL GRAY STEVENS

## TRADISA

Francesc Ricart,  
nuevo directivo

■ Tradisa ha nombrado como nuevo director de recursos humanos a Francesc Ricart, MBA por la escuela de negocios Esade. Tradisa es un operador logístico especializado en servicios para automoción, productos petrolíferos. Ricart tendrá a su cargo la plantilla de Tradisa, formada por 1.500 trabajadores.

## DIAGONAL MAR

Fallece John Rosillo, impulsor del  
proyecto inmobiliario

■ El empresario Juan Manuel Rosillo Cerrejón, más conocido como John Rosillo, el hombre que en los años noventa trajo a la promotora norteamericana Kepro a España para construir el barrio de Diagonal Mar de Barcelona, ha fallecido en Ciudad de Panamá, según fuentes financieras y familiares cercanas, informa Efe. John Rosillo se encontraba en busca y captura por la policía española después de que en 2002 fuera condenado a más de seis años de cárcel por diversos delitos económicos y por defraudar a Hacienda más de 8,5 millones de euros, precisamente por las operaciones de compra de los terrenos donde debía construirse el nuevo barrio.

## RIVA Y GARCÍA FICHA A ALBERT ALSINA

Un ex ejecutivo de Catalana  
dirigirá el fondo del Magreb

J.O. Barcelona

De Catalana d'Iniciatives a Riva y García. Albert Alsina ha dejado la sociedad de capital riesgo participada por la Generalitat y el Ayuntamiento de Barcelona para liderar el nuevo proyecto estrella del grupo financiero presidido por Borja García-Nieto. Alsina dirigirá Mediterrània, el fondo promovido por el Govern para apoyar inversiones empresariales en el Magreb.

Riva y García se ha adjudicado la gestión del fondo, una misión en la que toma el relevo de Al Numa, consorcio al que el Institut Català de Finances (ICF) encomendó inicialmente esta tarea (ver EXPANSIÓN del pasa-



Albert Alsina.

do jueves).

Albert Alsina era desde

enero director de inversiones de Catalana d'Iniciatives. Economista por la Universitat de Barcelona y Liverpool University, en capital riesgo ha ejercido también como asesor del grupo británico Permira. Alsina inició su carrera en General Cable, donde ocupó cargos de responsabilidad en EEUU, Alemania, Inglaterra, Brasil, Zimbabue y España.

Mediterrània dispondrá inicialmente de 625 millones de euros para invertir en proyectos en Marruecos, Argelia y Túnez. Riva y García prevé contar con seis personas en los tres países norteafricanos y elevar a veinte el número de profesionales de su área de capital riesgo.

## APUESTA EXTERIOR

PREVÉ CERRAR EL AÑO CON UNA FACTURACIÓN DE 2,8 MILLONES

Laser Components crece  
con el negocio estético

La firma de sistemas industriales láser tiene presencia en Portugal y Latinoamérica.

MARTA MOLINS. Barcelona

La depilación láser está impulsando el negocio de Laser Components. La venta de gafas, lámparas y cristales de protección para este sistema de depilación ha generado un fuerte crecimiento de la división cosmética-estética de la empresa en el mercado español. Además de sistemas industriales láser, la firma se dedica a la comercialización de componentes, como punteros láser, diodos y elementos para aplicaciones médicas, entre otros.

"Nuestra penetración en el mercado es de entre el 20% y el 30% en España", asegura Carlos Rallo, gerente y propietario de la empresa, junto con Pedro



'Stand' de la empresa en la feria BIEMH en Bilbao en 2006.

La empresa tiene  
clientes entre  
empresas de  
grifería, muebles  
o joyas

Contreras. Sus clientes son el sector de la grifería, el eléctrico, los joyeros, los fabricantes de muebles y de cuchillos, componentes del automóvil y complementos sanitarios.

Rallo empezó en 1988 en el mundo de la tecnología láser. Tres años después fundó una filial en Alemania. En 2001, la subsidiaria fue adquirida por el mayor competidor de Laser Components en el país, que tenía representación en España.

En febrero de 2002, Rallo constituyó Soluciones Industriales Laser y, ese mismo año, fundó la subsidi-

Consolidación en  
Latinoamérica

Laser Components tiene un plan de colaboración con el Consorci de Promoció Comercial de Catalunya (Copca) -adscrito a la Generalitat-, que ha ayudado a su implantación y consolidación en Latinoamérica, concretamente en Chile, Argentina y Brasil, países en los que entró hace tres años. "Queremos seguir consolidándonos en donde estamos", afirma Rallo. El Copca les busca clientes y ferias, y les presta espacios para oficinas.

www.copca.cat

diaria Laser Components and Services. Finalmente, en 2004 se fusionaron. Actualmente, Laser Components tiene presencia en España -con sede en Esplugues de Llobregat (Baix Llobregat)-, Portugal y Latinoamérica.

Trumpf y Rofin son sus principales competidores en el ámbito de los sistemas industriales láser. Ambas son grandes empresas, que se encargan de la fabricación y el suministro. Por su parte, Laser Components utiliza proveedores para cada aplicación: "no somos fabricantes; la mayoría de proveedores son alemanes y uno es suizo", constata Rallo.

La compañía facturó 2,6 millones de euros en 2006 y prevé cerrar el presente ejercicio con 2,8 millones de euros de cifra de negocio.



CASA ASIA

V FORUM ASIA  
ENCUENTRO ECONÓMICO  
ANUAL DE CASA ASIA

Barcelona, 12-14 de noviembre de 2007

El V Forum Asia tendrá como tema central la innovación y el papel de Asia en el panorama mundial, así como sus perspectivas de crecimiento y las tendencias de futuro en el ámbito empresarial.

La sesión inaugural, coincidiendo con el 40 aniversario de la Asociación de Naciones del Sudeste Asiático (ASEAN), se centrará en las relaciones entre ASEAN y la Unión Europea.

## Ponentes confirmados:

ONG KENG YONG, Secretario General, Association of Southeast Asian Nations (ASEAN), Jakarta

MARIA LIVANOS CATAU, Vicepresidenta, International Crisis Group, Ginebra

RONNIE CHAN, Presidente, Hang Lung Group Limited, Hong Kong

SOMITRA DUTTA, Director de la Cátedra Roland Berger de Negocios, INSEAD, Francia

MAKOTO UTSUMI, Presidente, Japan Credit Rating Agency Ltd, Japón

YOON YOUNG-KWAN, Profesor de la Universidad Nacional de Seúl y ex Ministro de Asuntos Exteriores de Corea del Sur

Lugar: Auditorio de Casa Asia, Avda. Diagonal, 373 - Barcelona - Horario: de 16 a 20.30h  
Entrada libre y gratuita - Información e Inscripciones: www.casaasia.es/forumasia  
Eulalia Roura - eroura@casaasia.es - Telf. +34 933 680 341

SETMANA de la  
INTERNACIONALITZACIÓ  
de CATALUNYA 2007

21 | 22 | 23 de novembre

Coneixes les teves oportunitats de negoci a la Mediterrània?

Inscriu-te a:

www.copca.cat/setmana

Tel. 902 228 238

TROBADA  
DE LES ECONOMIES  
DE LA  
MEDITERRÀNIAINSCRIU-TE  
ARA!

impulsa't

COPCA

Generalitat  
de Catalunya